



ΑΡΙΣΤΟΤΕΛΕΙΟ  
ΠΑΝΕΠΙΣΤΗΜΙΟ  
ΘΕΣΣΑΛΟΝΙΚΗΣ

ΤΜΗΜΑ ΔΑΣΟΛΟΓΙΑΣ & ΦΥΣΙΚΟΥ ΠΕΡΙΒΑΛΛΟΝΤΟΣ  
ΤΟΜΕΑΣ ΑΓΡΙΑΣ ΠΑΝΙΔΑΣ ΚΑΙ ΙΧΘΥΟΠΟΝΙΑΣ ΓΛΥΚΕΩΝ  
ΥΔΑΤΩΝ  
ΕΡΓΑΣΤΗΡΙΟ ΔΑΣΙΚΩΝ ΒΟΣΚΟΤΟΠΩΝ

## ΑΝΤΙΔΙΑΤΡΟΦΙΚΟΙ ΠΑΡΑΓΟΝΤΕΣ ΚΤΗΝΟΤΡΟΦΙΚΩΝ ΦΥΤΩΝ

ΖΩΗ ΠΑΡΙΣΗ

ΑΝ. ΚΑΘΗΓΗΤΡΙΑ ΑΠΘ



## ΔΙΑΧΕΙΡΙΣΗ & ΒΕΛΤΙΩΣΗ ΛΙΒΑΔΙΩΝ & ΛΕΙΒΑΔΙΩΝ

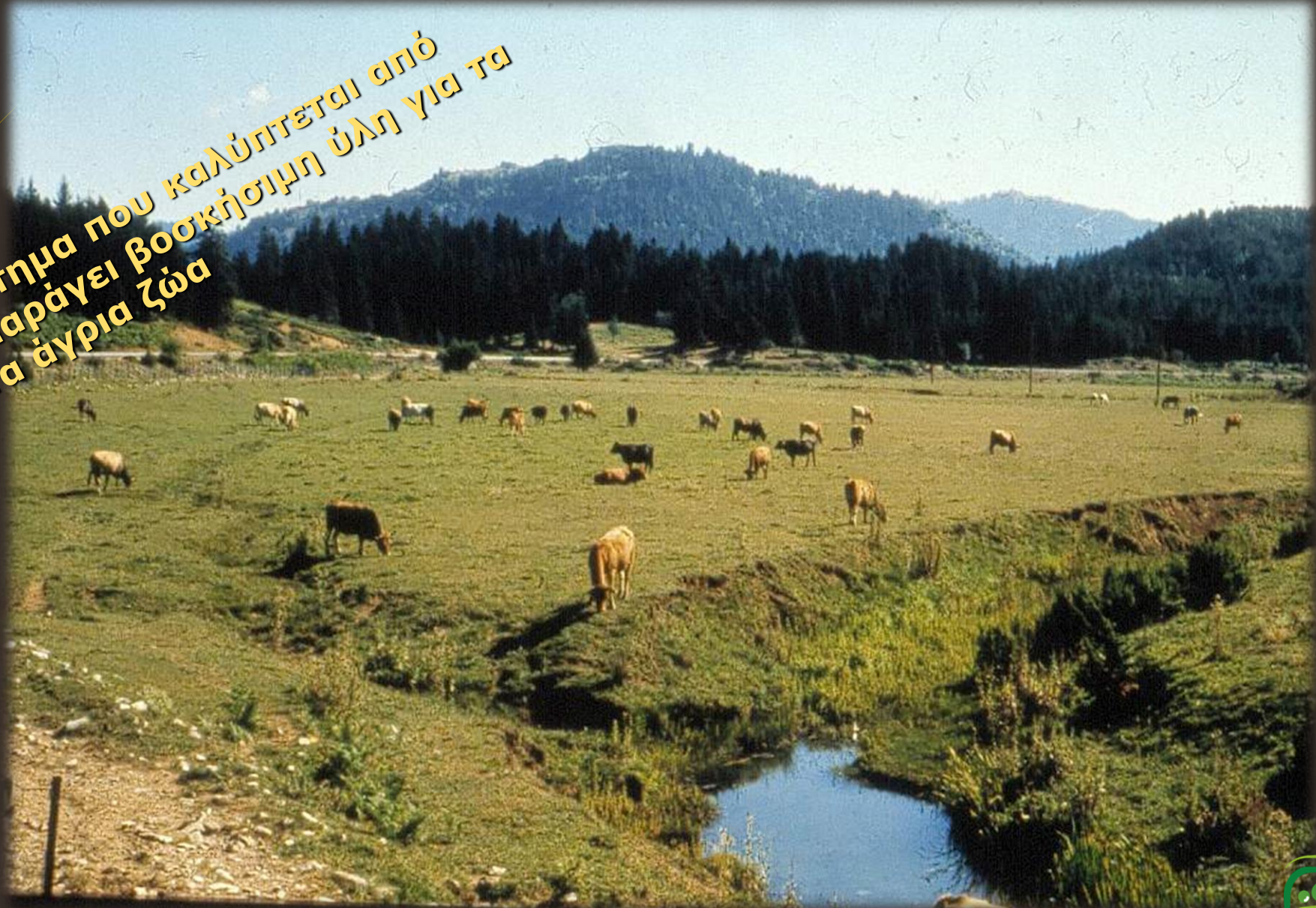




# ΕΡΓΑΣΤΗΡΙΟ ΔΑΣΙΚΩΝ ΒΟΣΚΟΤΟΠΩΝ



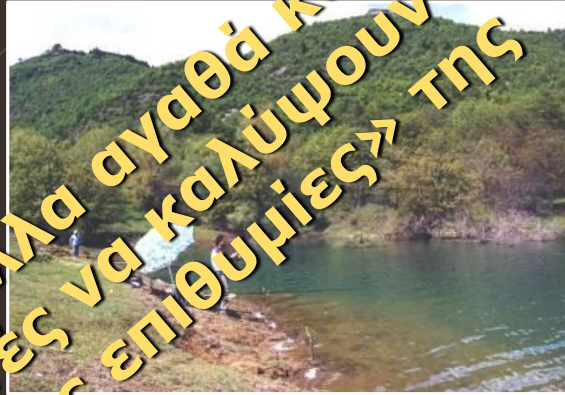
Φυσικό οικοσύστημα που καλύπτεται από βλάστηση και παράγει βοσκήσιμη ύλη για τα αγροτικά και τα άγρια ζώα





# ΕΡΓΑΣΤΗΡΙΟ ΔΑΣΙΚΩΝ ΒΟΣΚΟΤΟΠΩΝ

Προσφέρει και άλλα αγαθά και υπηρεσίες ικανές να καλύψουν τις «ανάγκες και τις επιθυμίες» της κοινότητας



ΨΑΡΕΜΑ



ΙΠΠΑΣΙΑ



ΚΥΝΗΓΙ



ΠΑΡΑΤΗΡΗΣΗ ΠΟΥΛΙΩΝ

# ΕΡΓΑΣΤΗΡΙΟ ΔΑΣΙΚΩΝ ΒΟΣΚΟΤΟΠΩΝ

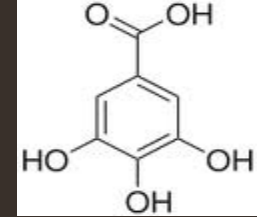


# Αντιδιατροφικοί παράγοντες

Φυσικά χαρακτηριστικά και χημικές ουσίες των φυτών που η παρουσία τους έχει ως αποτέλεσμα **τη μειωμένη γευστικότητα, τη χαμηλότερη κατανάλωση και παραγωγικότητα των ζώων** σε σχέση με αυτή που αναμένονταν με βάση τις χημικές αναλύσεις της τροφής.

# Αντιδιατροφικοί παράγοντες

- ▶ Λιγνίνη
- ▶ Φαινολικές ενώσεις
- ▶ Τανίνες
- ▶ Σαπωνίνες
- ▶ Οξαλικά άλατα
- ▶ Γλυκοζίτες 'κυανογενείς'
- ▶ Αλκαλοειδή κλπ.

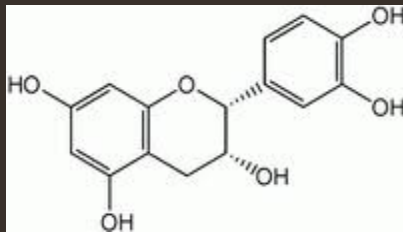


**Βασική ιδιότητα των τανινών:  
δημιουργία συμπλόκων με πρωτεΐνες**

**Τανίνες πάνω από 3%**

**αποτρεπτικές για τα ζώα**

**επηρεάζουν την πεπτικότητα**

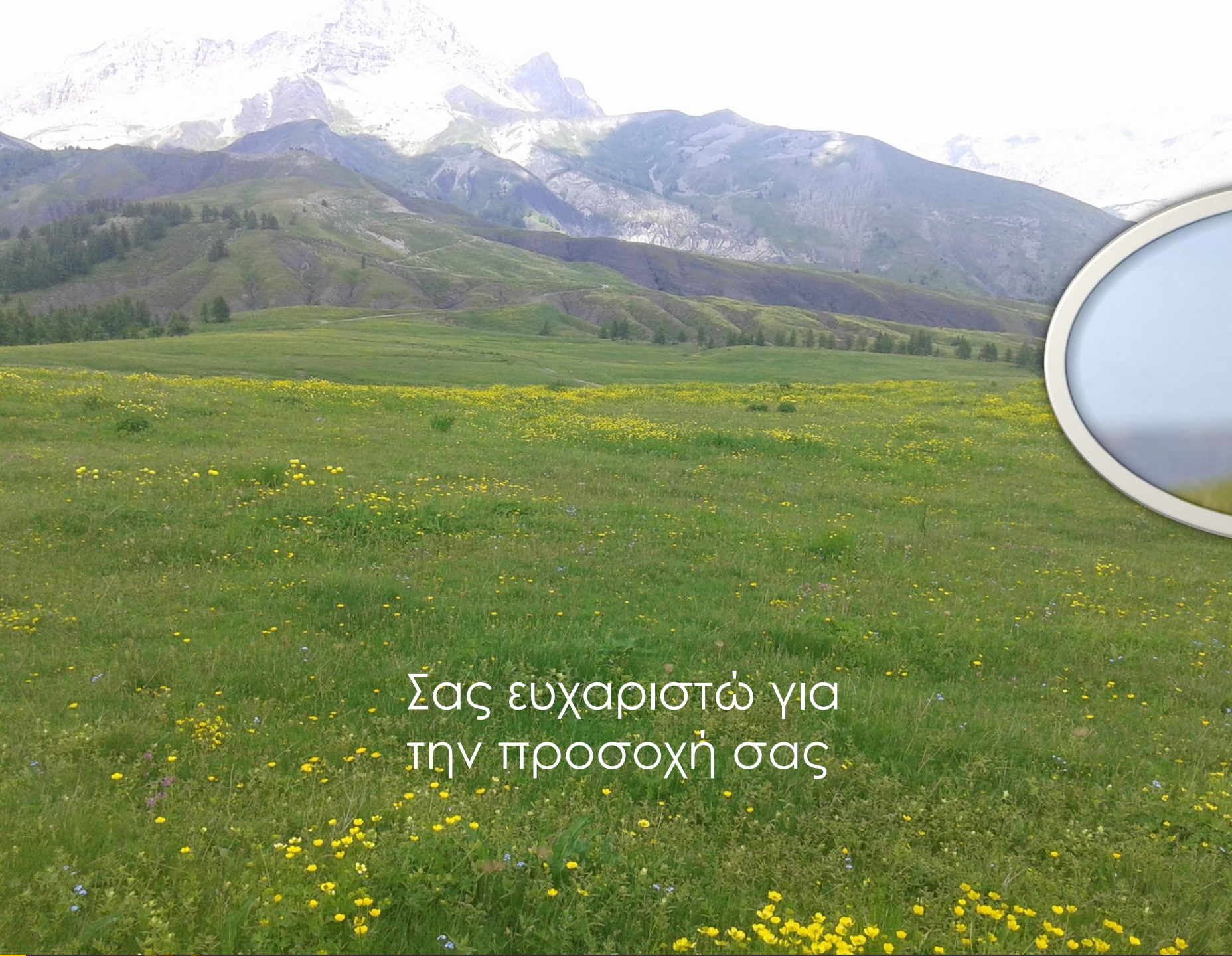




Ψυχανθές	Αντιδιατροφικός παράγοντας
Βίκος ( <i>Vicia sativa</i> )	Τανίνες, αναστολείς τρυψίνης, βικίνη κονβικίνη ( $\gamma$ -glutamyl-b-cyano-alanine (GCA), b-cyano-L-alanine (BCA για μονογαστρικά)
Κτηνοτροφικό Κουκί ( <i>Vicia faba</i> )	Τανίνες, αναστολείς τρυψίνης, βικίνη κονβικίνη
Κτηνοτροφικό Μπιζέλι ( <i>Pisum sativum</i> )	Τανίνες, αναστολείς τρυψίνης, σαπωνίνες
Λούπινο ( <i>Lupinus sp.</i> )	Αλκαλοειδή (lupanine, lupinine, sparteine)

- ✓ Στενότερη σύνδεση κτηνοτροφίας με τη γεωργία.
- ✓ Αξιοποίηση των γεωργικών εκτάσεων από τους κτηνοτρόφους για τη δημιουργία λειμώνων.
- ✓ Εξασφάλιση ιδιοπαραγόμενων ζωοτροφών
- ✓ **Η συμβολή του Legumes4protein** θα πρέπει να είναι η προσπάθεια βελτίωσης των κτηνοτροφικών ψυχανθών και της διάδοσης της καλλιέργειας και αξιοποίησης τους από τα αγροτικά ζώα.





Σας ευχαριστώ για  
την προσοχή σας